

第11回

# 鶴沼ワインフェス

## Tsurunuma Wine Fess

とき 令和元年 **8月25日(日)**  
10:00 ~ 15:00 雨天決行

※農場内でのイベントです。足場が悪くなり靴やズボンが汚れやすくなる場合がございますのでご注意ください。

ところ 鶴沼ワイナリー (入場無料)  
※ペットを連れての入場はご遠慮下さい。

### 鶴沼シリーズ 2017年ヴィンテージ

- ピノ・ブラン
- ミュラー・トゥルガウ
- ミュスカ
- デヴェルツトラミネール
- ツヴァイゲルト
- ロンド
- ピノ・グリ

**当日発売開始!!**

・これら以外にも年代物の鶴沼ワインもご用意しております。

### グラスワイン

500~700円

専用グラス200円をお買い求め願います

※ドライバーの方・未成年者への酒類の提供は致しません。

・飲酒できない方には各種ソフトドリンクもご用意しています。

### ようこそ ぶどう畑のレストランへ

- ボン・ビヴァン** 滝川市
  - ・滝川産あい鴨とゴボウのパエリア
- ラ・ペコラ** 滝川市
  - ・窯焼きマルゲリータ ピッツァ

- 空音** 深川市
  - ・牛ハラミのローストビーフグリル
- フティラパン** 滝川市
  - ・赤平産ワインラムと野菜のトマト煮込み

- カフェレストラン**
  - つるめま** 浦臼町
    - ・道産牛のカットステーキ

**オーナーシェフの競演!!**

他にも500円程度のメニューを多数取り揃えています。

※出店メニューは変更する場合がございます、予めご了承下さい。

ドイツサンド(ウルストよしだ)

ワインに合うスモーク各種(市川燻製屋本舗)

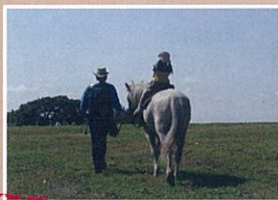
ジャム屋のソーダ水(ちよびりこ。ジャム研究所)

厚岸産 特大蒸しカキ(ことぶきや)

スイーツ各種(たきかわスイーツアクションプログラム)

中村のとりめし 角弁当(えぶろん倶楽部)

焼肉・ジンギスカン(楽しい煉屋)



**フィールドイベントも盛りだくさん!!**

鶴沼ワイナリー



鶴沼ワイナリー  
会場

駐車場~会場間は  
シャトルバスが  
随時運行しています



お問い合わせは  
鶴沼ワイナリー

TEL (0125) 68-2646

へどうぞ

主催/鶴沼ワイナリー・北海道ワイン(株) 後援/浦臼町

協賛/いまじん窯 えぶろん倶楽部 市川燻製屋本舗 ウルストよしだ カフェレストランつるめま ことぶきや 空音 たきかわスイーツアクションプログラム  
楽しい煉屋 ちよびりこ。ジャム研究所 フティラパン ボン・ビヴァン 町おこし隊 ラ・ペコラ (五十音順)  
協力/(株)HKワークス 北星学園大学 北海道和種馬保存協会 道央支部 (五十音順)

# 鶴沼ワインフェス

Tsurunuma Wine Fess

## 出店店舗のご紹介 (一部)

### ボン・ピヴァン (滝川市) 司厨士協会 会員の店

新鮮な地産野菜のおいしさを生かした料理が自慢の歐風居酒屋です。おしゃれな店内でゆったりお食事とワインをお楽しみ下さい。

滝川市栄町4丁目5-4 TEL 0125-24-3825

### ラ・ペコラ (滝川市) 司厨士協会 会員の店

ラ・ペコラとはイタリア語で「一匹の羊」。羊一頭すべてを料理にしてお出しするコンセプトに、イタリア料理店としてお客様をお迎えしております。

滝川市本町1丁目4-11 TEL 0125-24-7856

### レストラン 空音 (深川市)

空知の「空」に音江の「音」で、空音。北海道や空知の食材をふんだんに使用した、フレンチベースのカジュアルレストランです。

深川市音江町字広里71-4 TEL 0164-25-2276

### カフェレストランつるぬま (浦臼町) 司厨士協会 会員の店

道の駅つるぬまの向かい、うらうす温泉内にあるレストラン。窓からは鶴沼公園を一望できます。四季折々の景色を眺めながらの、くつろいだ時間と料理をお楽しみ下さい。

浦臼町キナウスナイ188 TEL 0125-68-2727

### プティラパン (滝川市) 司厨士協会 会員の店

地元食材を多く使い、フランス料理をベースとした料理とワインがお楽しみいただけます。

滝川市大町1丁目6-1 TEL 0125-23-1477

### ヴルストよしだ (新十津川町)

IFFA2016ドイツ国際食肉加工コンテストで、新十津川産しいたけを使用した「しいたけソーセージ」など5品で金メダルをいただきました。本場で認められた味をぜひどうぞ。

新十津川町中央6-99 TEL 0125-72-2525

### 市川燻製屋本舗 (岩見沢市)

岩見沢市にあるスモーク専門店です。素材の旨味を活かしたスモークは他には無いオリジナルの逸品。毎年好評のミニオードブルはワインにもぴったり。赤ワインにも白ワインにも合うスモークをお楽しみください。

岩見沢市大和3条5丁目29番地 TEL 0126-20-0300

### たきかわスイーツアクションプログラム (滝川市)

北海道滝川市で菓子店・パン屋を営む7名のグループです。地元空知の食材をお菓子造りに生かし、地産地消を推進しています。

### ちょびりこ。ジャム研究所 (札幌市)

まかないドリンクから生まれたジャム屋のソーダ水。フレッシュフルーツを濃縮させた旨みたっぷりのジャムをソーダ水で割った、爽やかドリンクをいかがですか？

札幌市東区北25条東9-4-12 TEL 011-731-3357

### いまじん窯 (滝川市)

滝川の土を使い江部乙より、ろくろ目、刷毛目、へら目、凧風雪紋、三島手などの手法で個性のある使い勝手の良い器を焼いています。あなただけの器に出遭えるかも！ぜひお立ち寄り下さい！

滝川市江部乙町東10丁目9番49号 TEL 0125-75-2609



## グラスワイン

「2017年度産 鶴沼ワイン」6種類 他  
をグラス販売

500円~700円

※専用グラス (200円) をお買い求め願います

## フィールドイベント

- ひき馬による乗馬体験
- トラクターでの無料園内周遊
- ワイナリースタッフによる無料園地見学ツアー
- 子ども縁日 (おもちゃくじ など)

### ●北海道ワインの抽選会と「鶴沼」他ワインの販売

### ●各種出店

- ・かき氷/ジュース ほか
- ・地元浦臼町の農産物直売
- ・わたあめ
- ・美唄中村のととりめし 角弁当 ほか

### ●北星学園大学生による各種イベント

### ●楽しい煉屋の焼肉

ジーンズカンをはじめ、各種こだわりの道産肉をご用意しています。広い空の下、七輪での炭火焼肉を思い思いにお楽しみ下さい。



## 無料送迎バス時刻表

### ●発着場所の詳細

- ・JR滝川駅 駅前広場附近 (スマイルビル側)
- ・JR砂川駅 駅前ロータリー入口附近
- ・JR奈井江駅 駅前ロータリー内

	JR滝川駅	JR砂川駅	JR奈井江駅	会場着
会場へ	① 9:00	9:15	9:30	9:50
	② 10:00	10:15	10:30	10:50
	③ 10:30	10:45	11:00	11:20
	④ 11:00	11:15	11:30	11:50
	会場発	JR奈井江駅	JR砂川駅	JR滝川駅
会場から	① 12:30	12:50	13:05	13:20
	② 13:00	13:20	13:35	13:50
	③ 13:30	13:50	14:05	14:20
	④ 14:00	14:20	14:35	14:50
	⑤ 14:30	14:50	15:05	15:20
	⑥ 15:15	15:40	15:55	16:10
	⑦ 15:40	16:00	16:15	16:30

※乗車人員には限りがございます。  
また、都合により時間に遅れが出る場合もございますので、予めご了承下さい。

## これからの主なワインイベント

### ●そらちワインピクニック2019

日時/ 8月24日 (土) 10:00~15:00

場所/岩見沢駅東市民広場

お問い合わせ/ワインピクニック事務局

TEL 0126-22-3470 (岩見沢観光協会内)

### ●第33回 北の収穫祭 ワインカーニバル in おたる

日時/ 9月8日 (日) 10:00~15:30

場所/北海道ワイン本社醸造所前「SL広場」

お問い合わせ/TEL 0134-34-2181